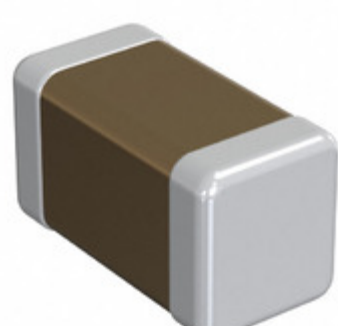


GJM0225C1E9R0CB01L



Part Number: [GJM0225C1E9R0CB01L](#)

Výrobce: [Murata Electronics](#)

Popis: CAP CER 9PF 25V NP0 01005

Datový list: [PDF Chip Monolithic Ceramic Caps Part Numbering](#)
[PDF GJM0225C1E9R0CB01x Ref Sheet](#)
[PDF Chip Monolithic Ceramic Caps Catalog](#)

RoHS Status: Bez olova / V souladu RoHS

Ship From: Hong Kong

Shipment Way: DHL/Fedex/TNT/UPS/EMS

Obrázky jsou pouze orientační.
Podrobné informace o produktu naleznete v části Technické údaje produktu.
Koupit GJM0225C1E9R0CB01L s důvěrou od Component-World.HK, 1 rok záruka

[Request For Quotation](#)

PARAMETR PRODUKTU

| | | | |
|-------------------------------------------|----------------------------------------------------------------|-----------------------------------|---------------------------------------------------------------------------------------------------------------------------------------------------------------------|
| Part Number | GJM0225C1E9R0CB01L | Výrobce | Murata Electronics |
| Popis | CAP CER 9PF 25V NP0 01005 | Stav volného vedení / RoHS | Bez olova / V souladu RoHS |
| Dostupné množství | 2226649 pcs | Datový list | Chip Monolithic Ceramic Caps Part Numbering GJM0225C1E9R0CB01x Ref Sheet Chip Monolithic Ceramic Caps Catalog |
| Kategorie | Kondenzátory | Napětí - Jmenovitá | 25V |
| Tolerance | ±0.25pF | Tloušťka (Max) | 0.009" (0.22mm) |
| teplotní koeficient | C0G, NP0 | Velikost / Rozměry | 0.016" L x 0.008" W (0.40mm x 0.20mm) |
| Série | GJM | hodnocení | - |
| Obal | Tape & Reel (TR) | Paket / krabice | 01005 (0402 Metric) |
| Provozní teplota | -55°C ~ 125°C | Typ montáže | Surface Mount, MLCC |
| Úroveň citlivosti na vlhkost (MSL) | 1 (Unlimited) | Lead Style | - |
| Rozestup vývodů | - | Stav volného vedení / RoHS | Lead free / RoHS Compliant |
| Výška - Sedící (Max) | - | Funkce | High Q, Low Loss |
| Detailní popis | 9pF ±0.25pF 25V Ceramic Capacitor C0G, NP0 01005 (0402 Metric) | kapacitní | 9pF |
| Aplikace | RF, Microwave, High Frequency | | |

Component-World.com je spolehlivý distributor elektronických součástek. Specializujeme se na všechny elektronické komponenty řady Murata Electronics. Máme 2226649 kusy Murata Electronics GJM0225C1E9R0CB01L na skladě dostupných. Vyžádejte si citát z distributora součástí elektroniky na Component-World.com, náš prodejní tým vás bude kontaktovat do 24 hodin.
RFQ Email: info@Components-World.com

SOUVISEJÍCÍ PRODUKTY

| | | | |
|--|-----------------------------------------------------------------------------------------------|----------------------------------------------------|-----------------------|
| | Část#: GJM0225C1E9R1DB01L Popis: CAP CER 9.1PF 25V NP0 01005 | Výrobci: Murata Electronics | Dotaz |
| | Část#: GJM0225C1E8R7DB01L Popis: CAP CER 8.7PF 25V NP0 01005 | Výrobci: Murata Electronics | Dotaz |
| | Část#: GJM0225C1E8R6CB01L Popis: CAP CER 8.6PF 25V NP0 01005 | Výrobci: Murata Electronics | Dotaz |
| | Část#: GJM0225C1E9R2CB01L Popis: CAP CER 9.2PF 25V NP0 01005 | Výrobci: Murata Electronics | Dotaz |
| | Část#: GJM0225C1E8R6DB01L Popis: CAP CER 8.6PF 25V NP0 01005 | Výrobci: Murata Electronics | Dotaz |
| | Část#: GJM0225C1E9R2DB01L Popis: CAP CER 9.2PF 25V NP0 01005 | Výrobci: Murata Electronics | Dotaz |
| | Část#: GJM0225C1E8R8CB01L Popis: CAP CER 8.8PF 25V NP0 01005 | Výrobci: Murata Electronics | Dotaz |
| | Část#: GJM0225C1E9R4DB01L Popis: CAP CER 9.4PF 25V NP0 01005 | Výrobci: Murata Electronics | Dotaz |
| | Část#: GJM0225C1E9R3DB01L Popis: CAP CER 9.3PF 25V NP0 01005 | Výrobci: Murata Electronics | Dotaz |
| | Část#: GJM0225C1E8R8DB01L Popis: CAP CER 8.8PF 25V NP0 01005 | Výrobci: Murata Electronics | Dotaz |
| | Část#: GJM0225C1E8R7CB01L Popis: CAP CER 8.7PF 25V NP0 01005 | Výrobci: Murata Electronics | Dotaz |
| | Část#: GJM0225C1E9R3CB01L Popis: CAP CER 9.3PF 25V NP0 01005 | Výrobci: Murata Electronics | Dotaz |
| | Část#: GJM0225C1E8R9DB01L Popis: CAP CER 8.9PF 25V NP0 01005 | Výrobci: Murata Electronics | Dotaz |
| | Část#: GJM0225C1E8R5CB01L Popis: CAP CER 8.5PF 25V NP0 01005 | Výrobci: Murata Electronics | Dotaz |
| | Část#: GJM0225C1E8R9CB01L Popis: CAP CER 8.9PF 25V NP0 01005 | Výrobci: Murata Electronics | Dotaz |
| | Část#: GJM0225C1E8R5DB01L Popis: CAP CER 8.5PF 25V NP0 01005 | Výrobci: Murata Electronics | Dotaz |
| | Část#: GJM0225C1E9R0DB01L Popis: CAP CER 9PF 25V NP0 01005 | Výrobci: Murata Electronics | Dotaz |
| | Část#: GJM0225C1E9R4CB01L Popis: CAP CER 9.4PF 25V NP0 01005 | Výrobci: Murata Electronics | Dotaz |
| | Část#: GJM0225C1E9R5CB01L Popis: CAP CER 9.5PF 25V NP0 01005 | Výrobci: Murata Electronics | Dotaz |
| | Část#: GJM0225C1E9R1CB01L Popis: CAP CER 9.1PF 25V NP0 01005 | Výrobci: Murata Electronics | Dotaz |

Související klíčová slova pro GJM0225C1E9R0CB01L

| | | | |
|----------------------------------------|--------------------------------|----------------------------------|-----------------------------------|
| Murata Electronics GJM0225C1E9R0CB01L. | GJM0225C1E9R0CB01L distributor | GJM0225C1E9R0CB01L dodavatel | GJM0225C1E9R0CB01L Cena |
| GJM0225C1E9R0CB01L Stáhnout datasheet. | GJM0225C1E9R0CB01L Datasheet. | GJM0225C1E9R0CB01L Stock. | koupit GJM0225C1E9R0CB01L. |
| Murata Electronics GJM0225C1E9R0CB01L. | MURATA GJM0225C1E9R0CB01L. | Murata Electronics North America | TOKO / Murata GJM0225C1E9R0CB01L. |
| | | GJM0225C1E9R0CB01L. | |